

むしのことなら むし社へ行こう

子

どもが大喜びしそうな海外の
カブトムシ、クワガタなどの
成虫・幼虫が多数取り揃えられてい
る。一年中販売しているが、寒い季
節は温度管理が難しいので、初心者
は春先から飼うのがいいそうだ。飼
育用品も一通り揃っており、飼い方
のアドバイスももらえる。

ラインナップはシーズンによって
変わる。夏は日本のカブトムシなど
も多く並ぶそうだ。

成虫よりも幼虫の方が安価なので、
幼虫から育ててみるのも良いだろう。
どう育てたらより大きな成虫になる
か試行探検してみるのも面白そうだ。

！外国の生きものは、地域の生態系を
壊してしまう可能性があります。絶対に
野外に放さないように。



| | | |
|---|---|---|
| 1 | 2 | 3 |
| 4 | | |
| 5 | 6 | |
| 7 | 8 | 9 |

1 マンディブラリスフタマタクワガタ (スマトラ島産) 2 ニジイロクワガタ (オーストラリア産) 3 アトラスオオカブト (スラウェシ島産)
4 メタリフェルホソアカクワガタ (ペレン島産) 5 ヘラクレスオオカブト (グアドループ諸島産) 6 ゴホンツノカブト (ベトナム産)
7 インターメディアツヤクワガタ (ネグロス島産) 8 バリーフタマタクワガタ (スマトラ島産) 9 マダガスカルゴキブリ (マダガスカル島産)



フェイスタメルシワバネクワガタ (ペルー産)



誌面向けに面白い姿をした昆虫標本はないかリクエストすると、ナナフシの仲間を見せしてくれた。世界にはこんなに巨大で奇妙な姿の昆虫がいる。

国 内外の美しい標本が多数販売されているむし社。図鑑しかお目にかかれなような奇妙な昆虫の標本もあり、何時間でも眺めていられそう。標本が収められた箱は店頭だけで144箱もある。取材時は結構売れてしまっていて、中身がまばらなものもあった。飯島さんによると、標本の製作は主に湿気の少ない冬に行っているそう。標本目当てであれば、冬に行くとより多くの種類に出会えるだろう。

出 版活動もむし社創業以来の重要な事業となつている。その中で中核を担うのが1971年3月に創刊された『月刊むし』(右写真)だ。内容は、アマチュアの愛好家による採集記録などの投稿が中心となつている。

『BE-KUMA (ブークム)』(左写真)は、『月刊むし』へのクワガタの投稿があまりにも多かったため、2002年に創刊されたクワガタファンのための専門誌だ。年4回発行(季刊)。

他にも、『月刊むし』昆虫大図鑑シリーズ』として、これまでに11冊の専門図鑑が出版されている。最近のものでは日本産「カミキリムシ」II、「ゴミムシダマシ」などがある。



虫 のことならむし社、とうとうだけあつて、昆虫関連の物品で、ここで買えないものはほとんどないのではないだろうか？ 昆虫採集を始めた方が、今よりもっとステップアップしてみたくなったら、まずはむし社を訪れてみよう。野山で昆虫に出会うことだけが昆虫採集の楽しみではない。むし社のような「都会の中の虫スポット」を訪れることで広がる楽しみもあるはずだ。——もつといるんな虫を捕まえたい、もつと詳しく知りたい、飼育にもチャレンジしてみたい——むし社へ行けばきっとヒントや答えが見つかるだろう。



(有)むし社
Mushi-sha

営業時間 : 11:00 ~ 19:00
住所 : 〒165-0034
東京都中野区大和町 1-4-2
白鳳ビル 302 号室
TEL: 03-5356-6416

アクセス : JR 高円寺駅より
徒歩8分(駐車場なし)



WebSite

湘南発 みんなでつくる!

生きもの図鑑

2023年12月～2024年2月

冬



どなたでも投稿できます

写真と「撮影年月日」「撮影場所」「発見者」を添えて、下記にてお気軽にお送りください。種名が分からなくてもOKです。

送付先

投稿用メール QR コード
ikimono@hiraoka-kg.com



過去の記録検索

みんなで作る生きもの図鑑 索引
湘南自然誌 PDF 版



平岡幼稚園の園児・教職員と、地域の皆さんからの投稿写真を季節毎に掲載する、タイムリーな生きもの図鑑です。
【図鑑の見方：① 場所・② 年月・③ 氏名】

※ 対象地域は神奈川県です。
※ 期間外の写真を掲載することもあります。
※ この図鑑は編集部の責任で作成しています。誤りは判明次第訂正します。
※ 同定者名の記載のあるもの以外は編集部(堀田佳之介)が同定しており、性別や年齢は分かる範囲で付記しています。

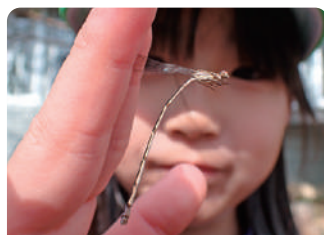
ミンミンゼミ羽化殻

① 平岡幼稚園内 同定：—
② 2024年1月中旬 備考：—
③ 志田啓悟



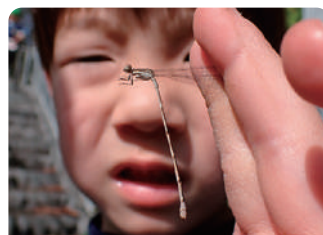
ホソミイトトンボ♂

① 平塚市土屋 同定：—
② 2023年12月中旬 備考：県RDB情報不足
③ 高野瑞喜 (現在は普通に見られる)



ホソミイトトンボ♀

① 平岡幼稚園内 同定：—
② 2024年2月中旬 備考：県RDB情報不足
③ 伊東愛佳 (現在は普通に見られる)



ホソミイトトンボ♀

① 平岡幼稚園内 同定：—
② 2024年2月中旬 備考：県RDB情報不足
③ 武田瑠華 (現在は普通に見られる)



オニヤンマ幼虫

① 平岡幼稚園内 同定：—
② 2023年12月上旬 備考：—
③ 横田隼也



オニヤンマ幼虫

- ① 平岡幼稚園内 同定：—
- ② 2024年1月中旬 備考：—
- ③ 梅村南穂



オニヤンマ幼虫

- ① 平岡幼稚園内 同定：—
- ② 2024年2月中旬 備考：—
- ③ 笠煌大



オニヤンマ幼虫

- ① 平岡幼稚園内 同定：—
- ② 2024年2月中旬 備考：—
- ③ 岩間翔綾



オニヤンマ幼虫

- ① 平岡幼稚園内 同定：—
- ② 2024年2月中旬 備考：—
- ③ 高橋翔丸



オニヤンマ幼虫

- ① 平岡幼稚園内 同定：—
- ② 2024年2月中旬 備考：—
- ③ 小松颯真



オニヤンマ幼虫

- ① 平岡幼稚園内 同定：—
- ② 2024年2月中旬 備考：—
- ③ 瀬戸康太



オニヤンマ幼虫

- ① 平岡幼稚園内 同定：—
- ② 2024年2月中旬 備考：—
- ③ 村田佑燈



オニヤンマ幼虫

- ① 平岡幼稚園内 同定：—
- ② 2024年2月中旬 備考：—
- ③ 保科伊澄



クビキリギス

- ① 平塚市土屋 同定：—
- ② 2024年2月上旬 備考：—
- ③ 荒井心美



クビキリギス

- ① 平塚市土屋 同定：—
- ② 2024年2月上旬 備考：—
- ③ 荒佐助



ヒメクダマキモドキ♀

- ① 平岡幼稚園内 同定：—
- ② 2023年12月中旬 備考：—
- ③ 瀬戸康太



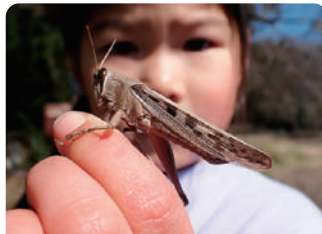
ヒメクダマキモドキ♀死体

- ① 平塚市土屋 同定：—
- ② 2024年1月下旬 備考：—
- ③ 村上かなめ



ツチイナゴ

- ① 平塚市土屋 同定：—
- ② 2023年12月中旬 備考：—
- ③ 志澤秀祐



ツチイナゴ

- ① 平塚市土屋 同定：—
- ② 2024年2月上旬 備考：—
- ③ 貝塚花清



ツチイナゴ

- ① 平塚市土屋 同定：—
- ② 2024年2月上旬 備考：—
- ③ 荒井心美



ツチイナゴ

- ① 平塚市土屋 同定：—
- ② 2024年2月上旬 備考：—
- ③ 峯心造



ツチイナゴ

- ① 平塚市土屋 同定：—
- ② 2024年2月上旬 備考：—
- ③ 伊東愛佳



ツチイナゴ

- ① 平塚市土屋 同定：—
- ② 2024年2月上旬 備考：—
- ③ 石川敢大



ツチイナゴ

- ① 平塚市土屋 同定：—
- ② 2024年2月上旬 備考：—
- ③ 石川大翔



ニホントビナナフシ♀

- ① 平塚市土屋 同定：—
- ② 2023年12月上旬 備考：—
- ③ 松本真



ニホントビナナフシ♀

- ① 伊勢原市西富岡 同定：—
- ② 2023年12月下旬 備考：—
- ③ 高橋一咲



ココカマキリ卵鞘

- ① 平塚市岡崎 同定：—
- ② 2024年1月上旬 備考：—
- ③ 下田梨々美



オオカマキリ♀

- ① 平岡幼稚園内 同定：—
- ② 2023年9月下旬 備考：期間外
- ③ 水野光琉



オオカマキリ♀

- ① 平塚市真田 同定：—
- ② 2023年11月下旬 備考：期間外
- ③ 大森謙志



オオカマキリ卵鞘

- ① 平塚市土屋 同定：—
- ② 2024年2月上旬 備考：—
- ③ 中村いと



チョウセンカマキリ♀

- ① 平岡幼稚園内 同定：—
- ② 2023年10月中旬 備考：期間外
- ③ 森野陽人



ハラビロカマキリ♀

- ① 平塚市岡崎 同定：—
- ② 2023年12月上旬 備考：—
- ③ 保科伊澄



ハラビロカマキリ卵鞘

- ① 平塚市土屋 同定：—
- ② 2024年1月中旬 備考：—
- ③ 荒井啓三



ハラビロカマキリ卵鞘

- ① 平塚市万田 同定：—
- ② 2024年1月中旬 備考：—
- ③ 高橋茂



ハラビロカマキリ卵鞘

- ① 平岡幼稚園内 同定：—
- ② 2024年2月中旬 備考：—
- ③ 下田梨々美



ハラビロカマキリ卵鞘

- ① 平岡幼稚園内 同定：—
- ② 2024年2月中旬 備考：—
- ③ 大津杏里菜



ムネアカハラビロカマキリ卵鞘

- ① 平塚市土屋 同定：—
- ② 2023年1月上旬 備考：国外外来種
- ③ 荒井啓三



アブラゼミ羽化殻

- ① 平岡幼稚園内 同定：—
- ② 2024年1月中旬 備考：—
- ③ 大津杏里菜



アブラゼミ羽化殻

- ① 平岡幼稚園内 同定：—
- ② 2024年1月中旬 備考：—
- ③ 高木柁



アブラゼミ羽化殻

- ① 平岡幼稚園内 同定：—
- ② 2024年1月中旬 備考：—
- ③ 石黒陸斗



アブラゼミ羽化殻

- ① 平岡幼稚園内 同定：—
- ② 2024年1月中旬 備考：—
- ③ 一瀬希織



アブラゼミ羽化殻

- ① 平岡幼稚園内 同定：—
- ② 2024年1月中旬 備考：—
- ③ 鶴田航己



アブラゼミ羽化殻

- ① 平岡幼稚園内 同定：—
- ② 2024年2月中旬 備考：—
- ③ 中村いと



コムズク幼虫

- ① 伊勢原市西富岡 同定：—
- ② 2023年12月下旬 備考：—
- ③ 高橋優奈



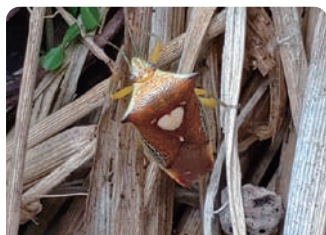
トゲサシガメ

- ① 平塚市土屋 同定：—
- ② 2024年2月上旬 備考：—
- ③ 諸泉幸希



ツヤアオカメムシ

- ① 平塚市土屋 同定：—
- ② 2024年1月下旬 備考：—
- ③ 五十嵐透



エサキモンキツノカメムシ

- ① 平塚市土屋 同定：—
- ② 2023年12月中旬 備考：—
- ③ 志澤秀祐



コクワガタ♀

- ① 平塚市土屋 同定：—
- ② 2024年2月上旬 備考：—
- ③ 諸泉恵太



ナナホシテントウ

- ① 平塚市土屋 同定：—
- ② 2024年2月上旬 備考：—
- ③ 梅澤来心音



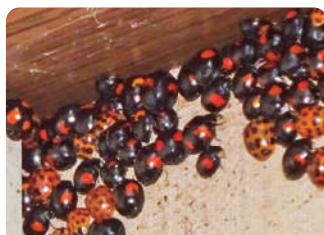
ナナホシテントウ

- ① 平塚市土屋 同定：—
- ② 2024年2月上旬 備考：—
- ③ 鈴木煌大



ナナホシテントウ

- ① 平岡幼稚園内 同定：—
- ② 2024年2月上旬 備考：—
- ③ 山川梨乃



ナミテントウ

- ① 南足柄市怒田 同定：—
- ② 2023年12月中旬 備考：—
- ③ 荒井啓三



サトミアシゴミムシダマシ

- ① 平塚市北金目 同定：—
- ② 2024年2月下旬 備考：—
- ③ 長谷川大洋



マエアカスカシノメイガ
 ① 平塚市岡崎 同定：—
 ② 2023年12月下旬 備考：—
 ③ 海老澤顕寿



シロテンエダシャク
 ① 平塚市万田 同定：中島秀雄
 ② 2024年2月上旬 備考：黒条型
 ③ 堀田来佳



ヒロバフユエダシャク♀?
 ① 平塚市万田 同定：中島秀雄
 ② 2024年1月中旬 備考：—
 ③ 新山みあり



ヒロバフユエダシャク♂
 ① 平塚市万田 同定：—
 ② 2024年1月中旬 備考：—
 ③ 新山みあり



シロフフユエダシャク♀
 ① 平塚市万田 同定：中島秀雄
 ② 2024年1月中旬 備考：—
 ③ 高橋広樹



シロフフユエダシャク♀
 ① 平塚市万田 同定：中島秀雄
 ② 2024年1月中旬 備考：—
 ③ 高橋茂



チャバネフユエダシャク♂
 ① 平塚市土屋 同定：—
 ② 2023年12月中旬 備考：—
 ③ 山本幸喜



チャバネフユエダシャク♀
 ① 茅ヶ崎市芹沢 同定：—
 ② 2024年1月中旬 備考：—
 ③ 山本幸喜



シモフリトゲエダシャク♂
 ① 茅ヶ崎市芹沢 同定：—
 ② 2024年1月下旬 備考：—
 ③ 山本幸喜



ニトベエダシャク
 ① 平塚市万田 同定：—
 ② 2024年1月中旬 備考：死体?
 ③ 露木和男



クロバネフユシャク
 ① 平塚市土屋 同定：坂本繁夫
 ② 2024年1月中旬 備考：—
 ③ 山本幸喜



クロテンフユシャク♂
 ① 平塚市めぐみが丘 同定：—
 ② 2024年2月中旬 備考：—
 ③ 高橋茂



ナミスジフユナミシャク♀
 ① 平塚市万田 同定：中島秀雄
 ② 2024年1月中旬 備考：—
 ③ 小西杏



ナミスジフユナミシャク♀
 ① 平塚市万田 同定：中島秀雄
 ② 2024年1月中旬 備考：—
 ③ 高橋茂



クロオビフユナミシャク♂
 ① 平塚市土屋 同定：—
 ② 2023年12月中旬 備考：—
 ③ 山本幸喜



ソトシロオビナミシャク
 ① 平塚市万田 同定：中島秀雄
 ② 2024年2月上旬 備考：—
 ③ 堀田来佳



ウスタビガ♀
 ① 平塚市土屋 同定：—
 ② 2023年12月上旬 備考：—
 ③ 山本幸喜



ヨスジノコメキリガ
 ① 平塚市万田 同定：—
 ② 2024年1月中旬 備考：—
 ③ 露木和男



アオスジアゲハ蛹
 ① 平岡幼稚園内 同定：—
 ② 2024年1月中旬 備考：ハエ類に寄生?
 ③ 津田葵依



キタキチョウ
 ① 平岡幼稚園内 同定：—
 ② 2024年2月中旬 備考：—
 ③ 瀬戸康太



ムラサキシジミ♂
 ① 平岡幼稚園内 同定：—
 ② 2024年2月中旬 備考：—
 ③ 富岡誠一



シマヨシノボリ
 ① 平塚市北金目 同定：—
 ② 2024年1月中旬 備考：—
 ③ 長谷川大洋



ユリカモメ
 ① 平塚市東豊田 同定：—
 ② 2024年1月上旬 備考：—
 ③ 西澤陽

DATA 創刊号からの累計
897種
 昆虫類 680種 (New 8種)
 コミズク、トゲサンガメ、シロテンエダシャク、シロフフユエダシャク、ニトベエダシャク、クロオビフユナミシャク、ソトシロオビナミシャク、ヨスジノコメキリガ
 その他 217種 (Newなし)
 ※種名が判明したものに限り **END**